



Domotique et objets connectés, utile ou futile ?





FRANCE
SILVER | ÉCO

Conseil National de la
Silver Economie en
charge du logement et
de l'habitat depuis
2018

Chiffres d'affaires 2017

40,8 Mds€

Créé il y a plus de

350 ans

Plus de

179 000

employés

Présent dans

67 pays

Plus d'**1** produits sur **4**
n'existait pas il y a 5 ans



SAINT-GOBAIN

2017

TOP 100
GLOBAL
INNOVATORS

~**75%** des ventes réalisées dans les marchés de l'habitat

~**25%** dans des marchés industriels en croissance



1665

Création
de la Manufacture
royale des Glaces

1688

Invention de la coulée du
verre sur table

1850
1900

Saint-Gobain investit l'espace
européen et s'installe en
Allemagne, Italie, Belgique et
Espagne

1900
1950

Saint-Gobain se diversifie sur
de nouveaux marchés
et de nouveaux produits

1970

Pont-à-Mousson
et Saint-Gobain
fusionnent.
L'internationalisation
se poursuit

Années
1990

Saint-Gobain se réoriente
vers les matériaux à fort
contenu technologique
et entre dans
la distribution bâtiment
et la plaque de plâtre

2007

Saint-Gobain
centre sa stratégie
sur l'habitat

2015

Saint-Gobain
célèbre
ses 350 ans



Objectif de rénovation énergétique

7 millions de logements sont mal isolés



Vieillessement du parc existant

*60% du parc existant a été construit
avant 1975, dont 30% avant 1949*



Vieillessement de la population

*En 2030, les personnes âgées de plus de 60 ans
représenteront 23% de la population totale*

Nous contribuons à réinventer l'habitat et améliorer la vie quotidienne
en concevant, produisant et distribuant
des matériaux et des solutions
pensés pour le bien-être de chacun et l'avenir de tous



SAINT-GOBAIN

NOS CHIFFRES CLÉS



PLUS DE
450
M€ DE R&D



PRÈS DE
900
PROJETS
DE RECHERCHE



PRÈS DE
400
BREVETS DÉPOSÉS
CHAQUE ANNÉE



PRÈS DE
3 700
PERSONNES



8
GRANDS CENTRES
DE RECHERCHE



1. Faciliter l'accès quotidien à son lieu de vie :
un logement accessible



2. Prévenir les risques possibles d'accident domestique :
un logement sécurisant



3. Améliorer et simplifier la vie quotidienne :
un logement agréable à vivre



4. Faire de son habitat un acteur positif de la protection de notre environnement :
un logement économe et responsable



5. Permettre les évolutions futures des modes de vie et des équipements :
un logement adaptable ou flexible

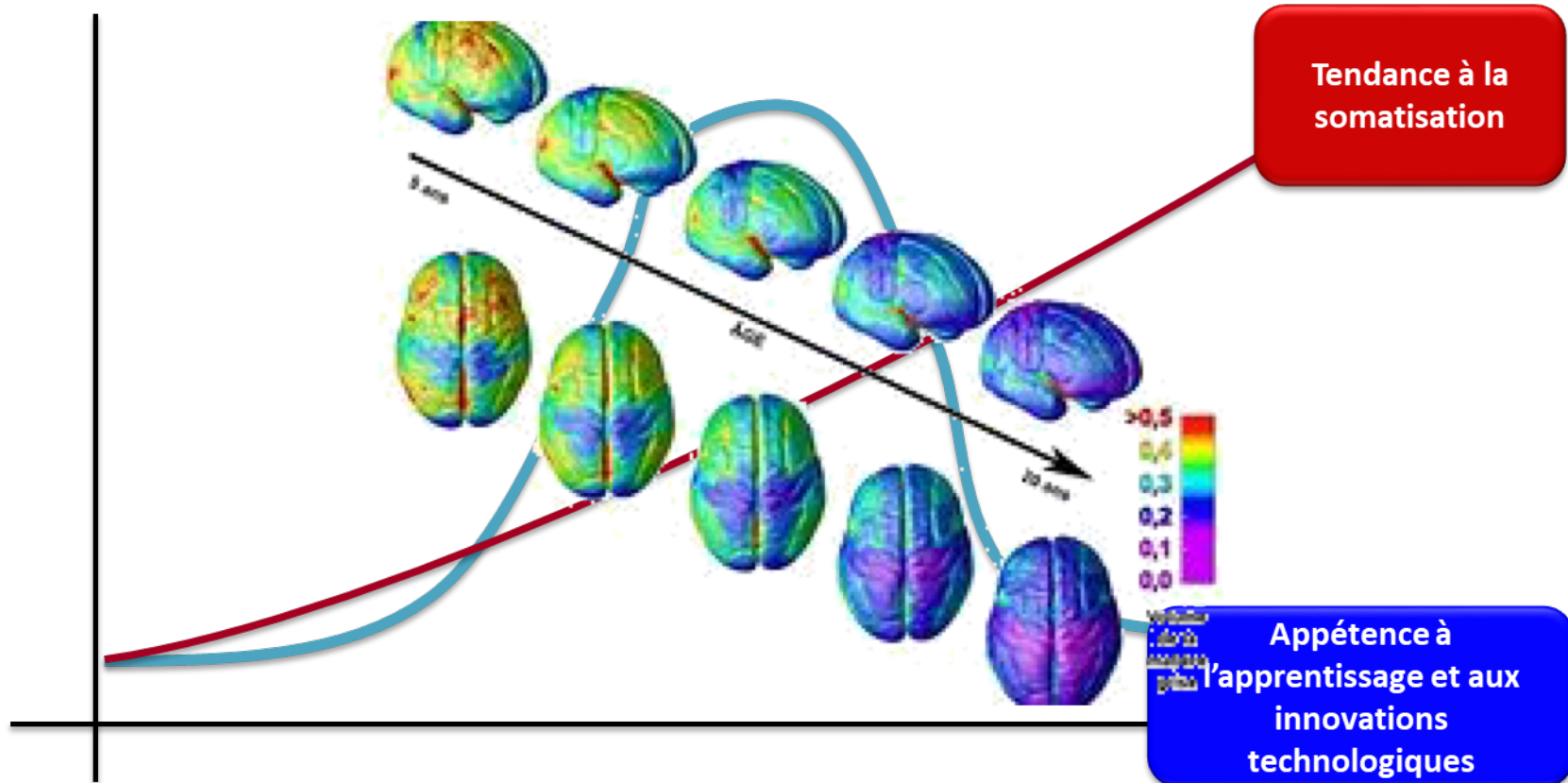


6. Protéger le logement et faciliter le lien social :
un logement communicant

RIEN NE PEUT ARRÊTER LE PROGRES ET LA DOMOTIQUE



Une réalité physiologique

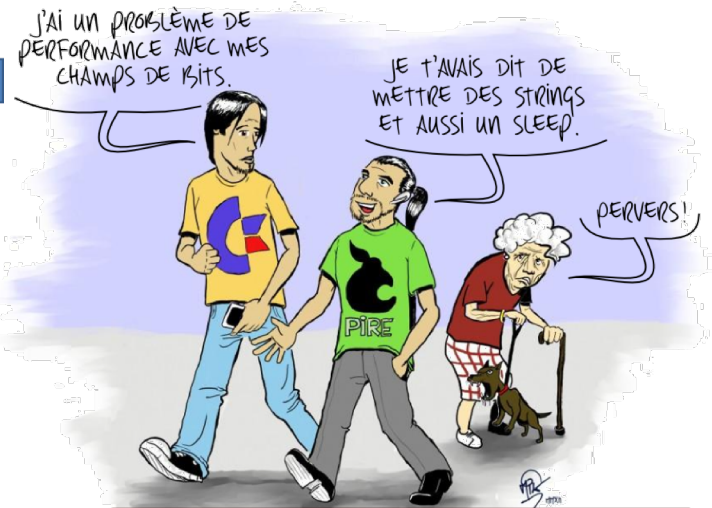
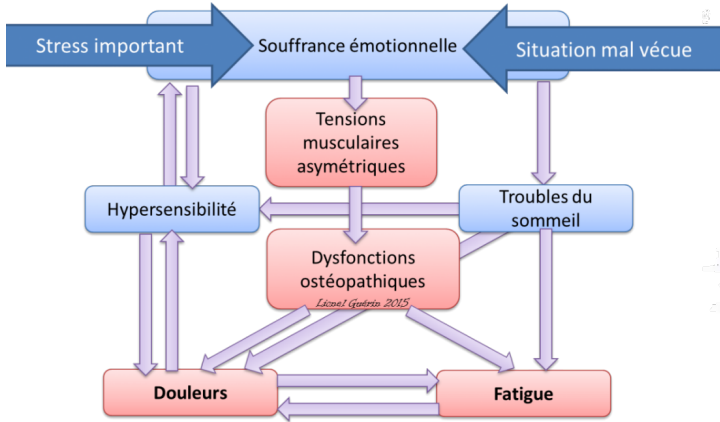


Ce qu'on entend tous les jours 😊

Nicolas @Dalewyr - 14 mai
 Arriver au boulot le matin et être bloqué 30 minutes par une MAJ Windows
 Rentrer chez soi le soir, et voir l'installation de la même MAJ de Windows...



Un univers en perpétuel mouvement : les mises à jours de tous poils



Un langage parfois obscur...

de somatisation



Internet of Things Landscape 2016

© Matt Turck (@matturck), David Rogg (@davidrogg) & FirstMark Capital (@firstmarkcap)

Une forêt impénétrable...



Et quand
c'est en
panne !

C'est des
gadgets !

Je n'y
arriverais
jamais !

Ce n'est pas
de mon âge !

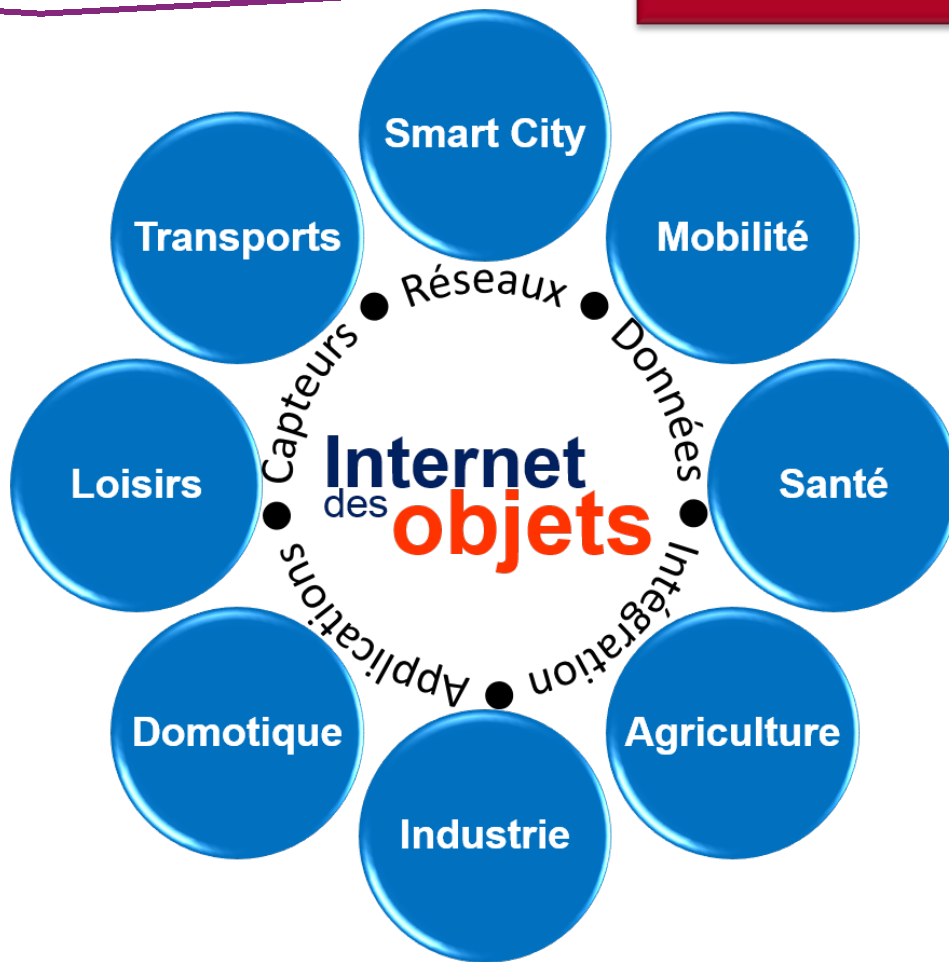


Je suis vite
perdu avec les
mises à jours !

J'ai mes
habitudes!

Pourquoi
automatiser ce que
je peux faire moi-
même !

Tous ces trucs
électroniques, c'est
toujours très cher !



Est-ce vraiment utile ou simplement un piège à geek ?



K | A | N | D | U

Un service clé en main
Du diagnostic aux travaux



ACOUSTIQUE



LUMINOSITÉ



QUALITÉ DE L'AIR



TEMPÉRATURE



ORGANISATION DE L'ESPACE

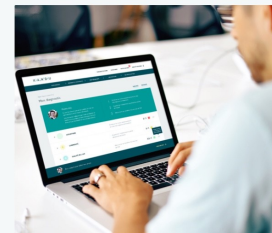
01

Un diagnostic scientifique



02

Construction de votre projet



03

Mise en œuvre des solutions



BIEN-ÊTRE

LE MIROIR CONNECTÉ

*En analysant votre reflet, ce miroir digital vous prodigue des conseils santé et beauté.
Et pourrait bien révolutionner les rituels matinaux.*

Miroir, mon beau miroir... A défaut de se prononcer sur le superlatif de votre beauté, celui-ci inspecte poids, rides et grain de peau pour analyser votre santé. C'est le nouveau bijou technologique de la start-up française CareOS : un miroir connecté, doté d'un écran intelligent pour accompagner vos ablutions matinales. Derrière la glace se cachent un système de reconnaissance faciale et un logiciel de traitements des données. Par commande vocale, vous choisissez la musique et demandez la météo. Tutoriels

maquillage, coiffure ou bien-être : l'objet s'improvise aussi conseiller beauté et suggère d'essayer de nouveaux looks, simulés en direct par un dispositif de réalité augmentée. Les versions à venir proposeront des



consultations instantanées pour obtenir un avis médical depuis votre salle de bains. La société CareOS, fondée en 2017 par le groupe français Baracoda, a intégré le système TensorFlow Lite, l'outil d'intelligence artificielle mis au point par Google. Aucun danger pour la protection des données, cryptées pour ne pas quitter la salle de bains, d'après le géant américain. Baptisé Artemis, le miroir connecté a été exposé ce mois-ci au salon VivaTech à Paris et sera testé dès septembre dans des salons de coiffure américains. *Coline Renault*

Disponible pour le grand public à partir de 2020.



- Une lunette à détection de chute : alerte automatique

1



2



3



- Une alternative aux bracelets et colliers de téléassistance



ATOL
LES OPTICIENS

Tranquillité d'esprit 24h/24
avec Mondial Assistance

Une innovation mondiale



Une technologie de pointe
issue du CNRS

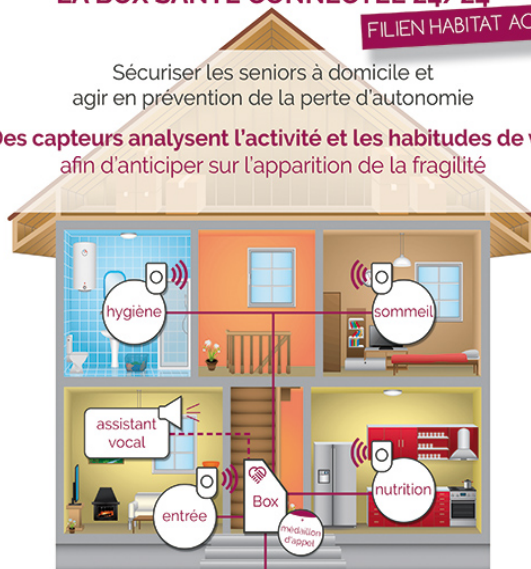
Une monture
non stigmatisante



LA BOX SANTÉ CONNECTÉE 24/24

FILIEN HABITAT ACTIVE

Sécuriser les seniors à domicile et agir en prévention de la perte d'autonomie
Des capteurs analysent l'activité et les habitudes de vie afin d'anticiper sur l'apparition de la fragilité



un appel au centre d'écoute 24/7 pour toute urgence (alerte, suspicion de chute)



une notification spécifique est envoyée



intervention des secours



un SMS aux aidants et/ou à la famille pour toute anomalie d'activité





TENSIOMETRE



GLUCOMETRE



SPIROMETRE (SOUFFLE)



OXYMETRE (POULS)



THERMOMETRE



PILULIERS / PUCES
MEDICAMENTS



CAPTEUR ECG (CŒUR)



BALANCE CONNECTEE

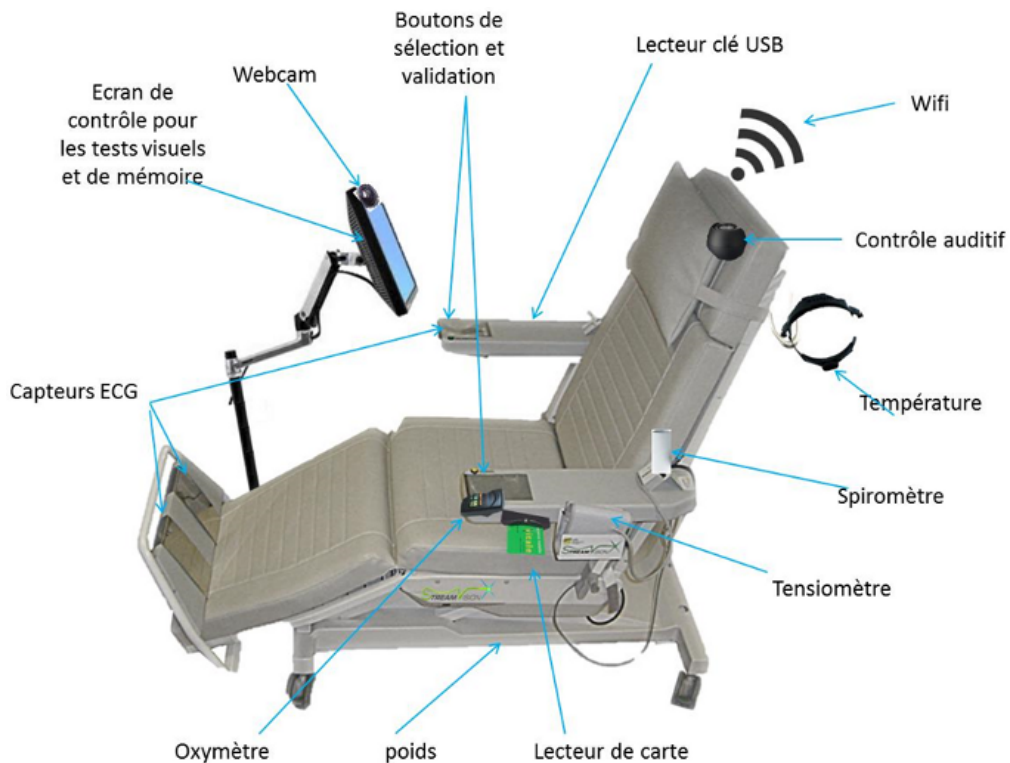
ANALYSE A
DISTANCE
POSSIBLE PAR
UN
« MEDECIN
CONNECTE »



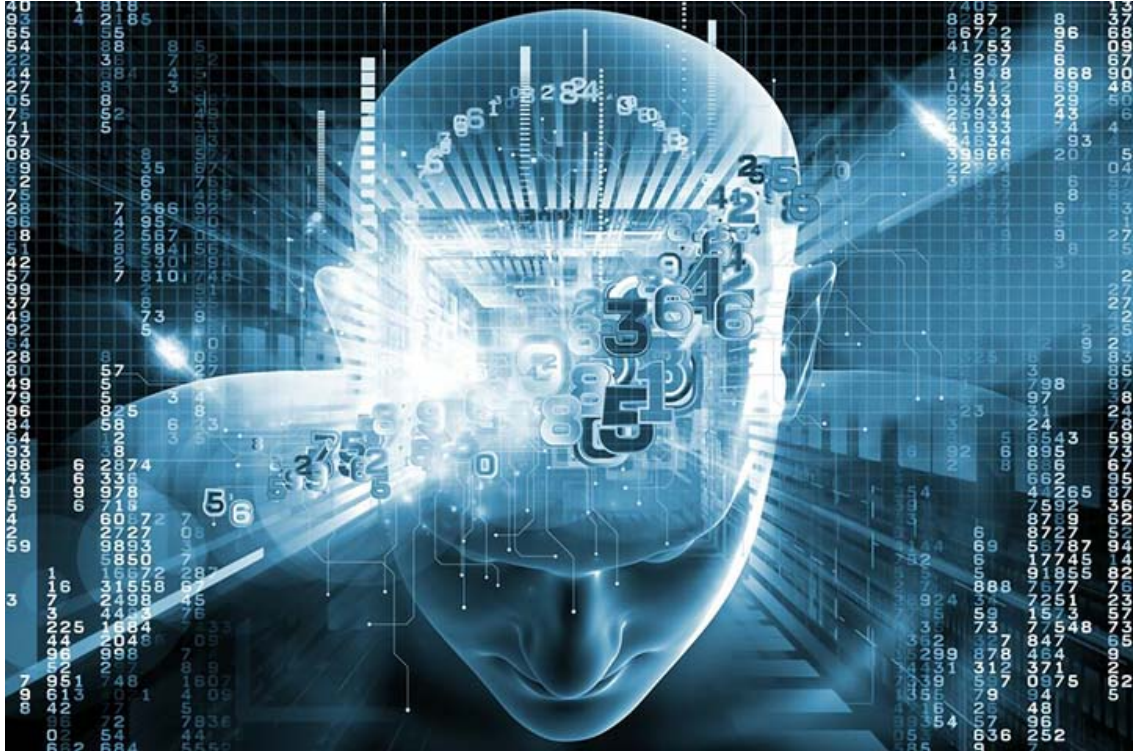
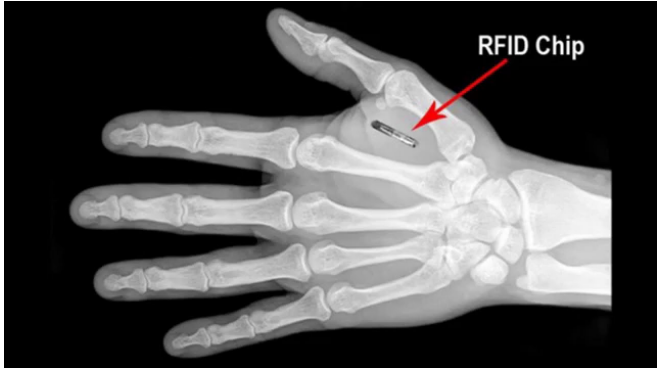
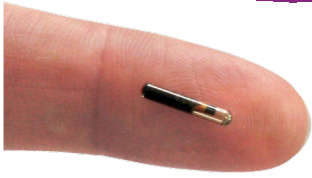
LA E-SANTE, REPOSE A L'ENGORGEMENT OU AUX « DESERTS MEDICAUX »



HUB SANTE ICADE



Avant l'Intelligence Artificielle et l'Humain Connecté ?



MERCI POUR
VOTRE ATTENTION